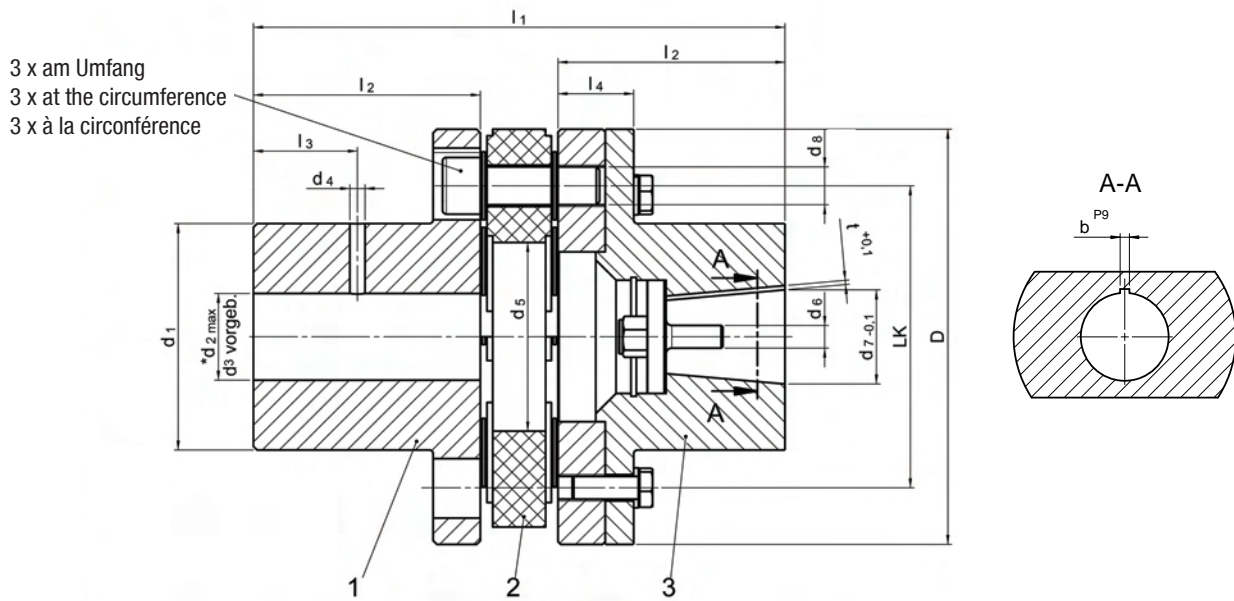


- D** Elastische Bock Wellenkupplung für Direktantrieb
- GB** Bock shaft coupling for direct drive
- F** Bock accouplement d'arbre élastique pour entraînement direct



| Position | Benennung / Description / Dénomination   | Stück / Quantity / Pièce | Bemerkung / Remark / Remarque        |
|----------|--|--------------------------|--------------------------------------|
| 1        | Kupplungsnahe, Motor<br>Clutch hub, motor<br>Moyeu d'accouplement moteur               | 1                        | vorgebohrt<br>pilot-drilled<br>percé |
| 2        | Elastische Kupplungsscheibe<br>Flexible clutch disk<br>Disque d'accouplement élastique | 1                        |                                      |
| 3        | Kupplungsnahe, Verdichter<br>Clutch hub compressor<br>Moyeu d'accouplement compresseur | 1                        |                                      |

**Technische Daten: Technical datas: Données techniques :**

|           |                | WK 18.22 | WK 42.22 | WK 42.30 | WK 70.40 | WK 190.50 | WK 190.60 |
|-----------|----------------|----------|----------|----------|----------|-----------|-----------|
| $M_d$     | (Nm)           | 180      | 420      | 420      | 700      | 1900      | 1900      |
| $n_{max}$ | ( $min^{-1}$ ) | 4000     | 4000     | 4000     | 3000     | 1800      | 1800      |
| G         | (kg)           | 2,5      | 5,8      | 5,6      | 11,5     | 30,1      | 29,8      |

| Typ<br>Type<br>Modèle | Verwendung<br>Application<br>Emploiment | Artikelnummer<br>Kupplung kpl.<br>Ref. number<br>Coupling cpl.<br>Références<br>Accouplement cpl. | D   | d <sub>1</sub> | d <sub>2</sub><br>max* | d <sub>3</sub> | d <sub>4</sub> | d <sub>5</sub> | d <sub>6</sub> | d <sub>7</sub> | d <sub>8</sub> | LK  | Kegel<br>Code<br>Cône | b  | t   | l <sub>1</sub> | l <sub>2</sub> | l <sub>3</sub> | l <sub>4</sub> |
|-----------------------|---|---|-----|----------------|------------------------|----------------|----------------|----------------|----------------|----------------|----------------|-----|-----------------------|----|-----|----------------|----------------|----------------|----------------|
| WK 18.22              | F/FK1                                   | 07364   | 100 | 45             | 28                     | 13             | M6             | 33             | M8             | 21,7           | M10            | 63  | 1:4                   | 4  | 1,7 | 110            | 45             | 15             | 20             |
| WK 42.22              | F2+3 / FK20                             | 07365   | 130 | 60             | 42                     | 18             | M6             | 39             | M8             | 21,7           | M10            | 85  | 1:4                   | 4  | 1,7 | 156            | 66             | 20             | 27             |
| WK 42.30              | FK30                                    | Auf Anfrage<br>On request<br>Sur demande  | 130 | 60             | 42                     | 18             | M6             | 40             | M12            | 30             | M10            | 85  | 1:5                   | 5  | 2,2 | 162            | 66             | 20             | 27             |
| WK 70.40              | F4+5<br>FK40+50                         | 07366   | 170 | 85             | 60                     | 36             | M8             | 59             | M12            | 40             | M16            | 120 | 1:5                   | 5  | 2,2 | 208            | 85             | 35             | 32             |
| WK 190.50             | F14                                     | 07367   | 220 | 120            | 85                     | 46             | M8             | 69             | M12            | 50             | M20            | 160 | 1:5                   | 5  | 2,2 | 281            | 120            | 55             | 40             |
| WK 190.60             | F16                                     | 07670   | 220 | 120            | 85                     | 46             | M8             | 69             | M12            | 60             | M20            | 160 | 1:5                   | 10 | 3,3 | 281            | 120            | 55             | 40             |

\* d<sub>2</sub> und Nut nach Angabe  
Passung der Bohrung: H7  
Passung der Nutbreite: J9

\* d<sub>2</sub> and groove as per specification  
Fitting of the bore: H7  
Fitting of the groove width: J9

\* d<sub>2</sub> et gorge selon spécification  
Ajustement de l'alésage : H7  
Ajustement de largeur de la gorge : J9

Änderungen vorbehalten!

Subject to change without notice!

Sous réserve de toutes modifications !